



もう、採血こわくない。



PINNIX *Light*
世界初の樹脂製ランセット

【使用上の注意】 〈重要な基本的注意〉

1. 指先から採血する場合は、穿刺前に、必ず流水でよく手を洗ってください。
2. 果物等の糖分を含む食品などに触れた後、そのまま指先から採血すると指先に付着した糖分が血液と混じり、血糖値が偽高値となるおそれがあります。[アルコール綿による消毒のみでは糖分の除去が不十分との報告があります。]
3. 以下のような末梢血流が減少した患者の指先から採血した場合は、血糖値が偽低値を示すことがあります。 ・脱水状態 ・ショック状態 ・末梢循環障害
4. 耳朶等の組織が薄い部位への穿刺を行なう場合には、穿刺部位の裏側を直接指で支えないでください。[組織を貫通した針で指を穿刺し、血液を介した感染のおそれがあります。貫通のおそれがある場合には、他の組織の厚い部位での穿刺について検討してください。]
5. 新生児または乳幼児から採血する時の部位は、かかとの左右側面の肉厚部分から採血してください。
6. 採血操作の指導は、手技に熟練した医療スタッフが行ってください。
7. 包装(密封体)の開封後、すぐに使用してください。
8. 包装が破損、汚損している場合や製品に破損等の異常が認められる場合は使用しないでください。
9. 本品は穿刺器具であり、お子様および動物の手の届かないところに保管してください。
10. 誤飲の恐れがあります。万一飲み込んだ時はすぐに医師へご相談ください。
11. 傷口が治りにくいときは、医師の指示を受けてください。

【保管方法及び有効期間等】

1. 保管方法 室温にて、水ぬれ、直射日光、高温多湿及び化学物質に汚染される可能性のある場所を避けて保管してください。
2. 有効期間 使用期限は外包装に記載(自己認証：当社データによる)

【使用目的又は効果】

本品は、血液検査のために微量血液を指先等から採取する穿刺器具です。穿刺の直後、採血針が穿刺器具内に自動的に格納されるため、使用の後は安全かつ衛生的に廃棄できます。

禁忌・禁止
再使用禁止

株式会社ライトニックス

本社 〒340-0822 埼玉県八潮市大瀬 5-7-3
本店・R&Dセンター 〒662-0812 兵庫県西宮市甲東園 2-2-6
ホームページ <http://lightnix.jp/>
お問合せ **048-951-3637** 受付時間 9:00~17:00(月~金曜日)

お求めは、お近くの代理店へお問合せください。
下記サイトからもご購入いただけます。

http://www.lightnix.jp/medical/how_to_buy/



やさしい、先端技術です。



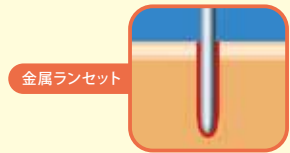
1日3回の血糖値検査は、
子どもの糖尿病患者にはつらい日課。
なんとか負担を軽くしたいと、
痛みを抑えるランセットの開発が始まりました。
ヒントになったのは「蚊」でした。蚊に刺されても痛くないのは、
独特のギザギザをもつ口器にあることが明らかになりました。
しかしその微小で精緻な形状は、金属では再現不能。
成功したのは、土に還る、植物由来の樹脂でした。
人にも、環境にもやさしい——ピンニックスライトは、
そんな技術から生まれたランセットです。



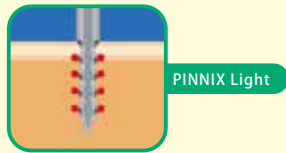
ピンニックスライトの特長

● 痛みが小さい

「針」の概念をくつがえす、蚊の口器から学んだ形状。針と皮膚組織の接触面積を小さくすることで、穿刺の痛みを抑えます。



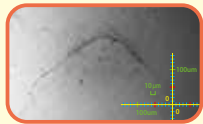
金属ランセット
穿刺時、従来の針は組織との接触面積が大きく、組織損傷を起こしやすい。



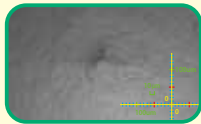
PINNIX Light
ピンニックス ライトのギザギザの針先は、組織との接触面積が少ない。

● 止血時間が短い

針先は薄い紙のよう。穿刺痕はえぐれず直線的なため傷が残りにくく止血時間が短くてすみます。下図：同等サイズの穿刺針との比較写真。



3面カットによる金属ランセット



PINNIX® Light 0.4mm

● 使い方はかんたん

採血部分に押しつけるだけのかんたん操作。持ちやすくプレにくい設計のため、子どもでも無理なく使えます。

● 廃棄物として安心

金属を使わない樹脂製の針。しかも土に還る植物性です。

● 事故による感染の危険が低い

使用後の針は自動的に本体内に格納され、再使用は不可。患者・医療従事者が針に直接触れる心配がありません。

● 個別包装で万全の滅菌対策

個別包装製品を
チャック付プラスチックバッグで
密封包装し、滅菌しています。



● 金属アレルギーの心配がない

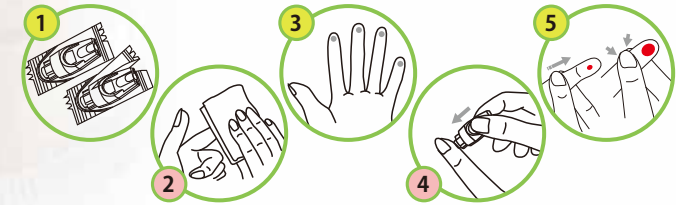
樹脂製のため、金属アレルギーの不安はまったくありません。

● メイド・イン・ジャパンの安心感

材料からこだわり、日本国内の工場、きびしい管理の下に生産されています。

血糖値測定・CBC・CRPなどの微量採血に、
ピンニックスライトをお役立ててください。

⑨ 使用方法



- ①本品を包装(密封体)から取出します。
- ②穿刺部位を消毒綿で拭いて消毒し、乾燥させてください。
- ③穿刺部位として、指先の中央部を選んでください。
- ④外ケースを持ち、穿刺部位に内ケースの先端をあてて押しこみます。カチッという音とともに樹脂製採血針が一瞬飛び出し、穿刺直後にケースに戻ります。
※注意：発射音がするまで押込みます。[穿刺できないおそれがあります。]
- ⑤穿刺指の第2関節から、ゆっくり圧迫移動し、穿刺部位手前で押し、必要な量の血液を採取してください。傷をガーゼやばんそうこうなどで止血してください。
- ⑥穿刺器具を速やかに適切な廃棄容器に廃棄してください。

⑨ ご採用の医療機関の声

「見た目がかわいためか、初めての子どももこわがらないので採血がスムーズです。痛くて泣かれたこともありません」 (小児科クリニック)

「これ単独で使えるところがいい。今後震災時での使用を想定したとき、付属品がいらぬのは大きいメリットです」 (内科クリニック)

「看護部で針刺し事故が発生することがあるが、これはまったく心配ない。個包装になっているのも安心ですね」 (総合病院)

⑨ ピンニックス ライト シリーズ



0.4mm JANコード：4580399887216
深度：0.9mm 採血量：1~3μl
用途：血糖測定(など)



0.6mm JANコード：4580399887513
深度：1.0mm 採血量：10μl程度
用途：CBC/CRP(など)



0.8mm JANコード：4580399887612
深度：2.0mm 採血量：50μl程度
用途：採血困難な場合のCBC/CRP(など)

PINNIX LIGHT

●サイズは針の横幅です。 ●材質：ポリ乳酸 ●100本入り

○医療機器承認番号：22300BZX00293000 ○機械器具 49 医療用穿刺器、穿刺器および穿孔器
○管理医療機器 ○一般的名称：単回使用自動ランセット ○JMDNコード 37243002



血糖値検査



CRP検査

